

A B D C
Z



Università degli Studi di Firenze - Facoltà di Scienza della
Formazione

Laboratorio **Tecnologie** dell' **Educazione**

U P C I A O
P

Raccontarsi, condividere e apprendere in rete:
dai Blog al Podcasting

R U W X Y Z
V

Nuovi modelli comunicativi per la scuola

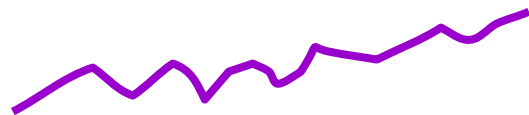
Chi scrive (e Quanto scrive) sui blog?

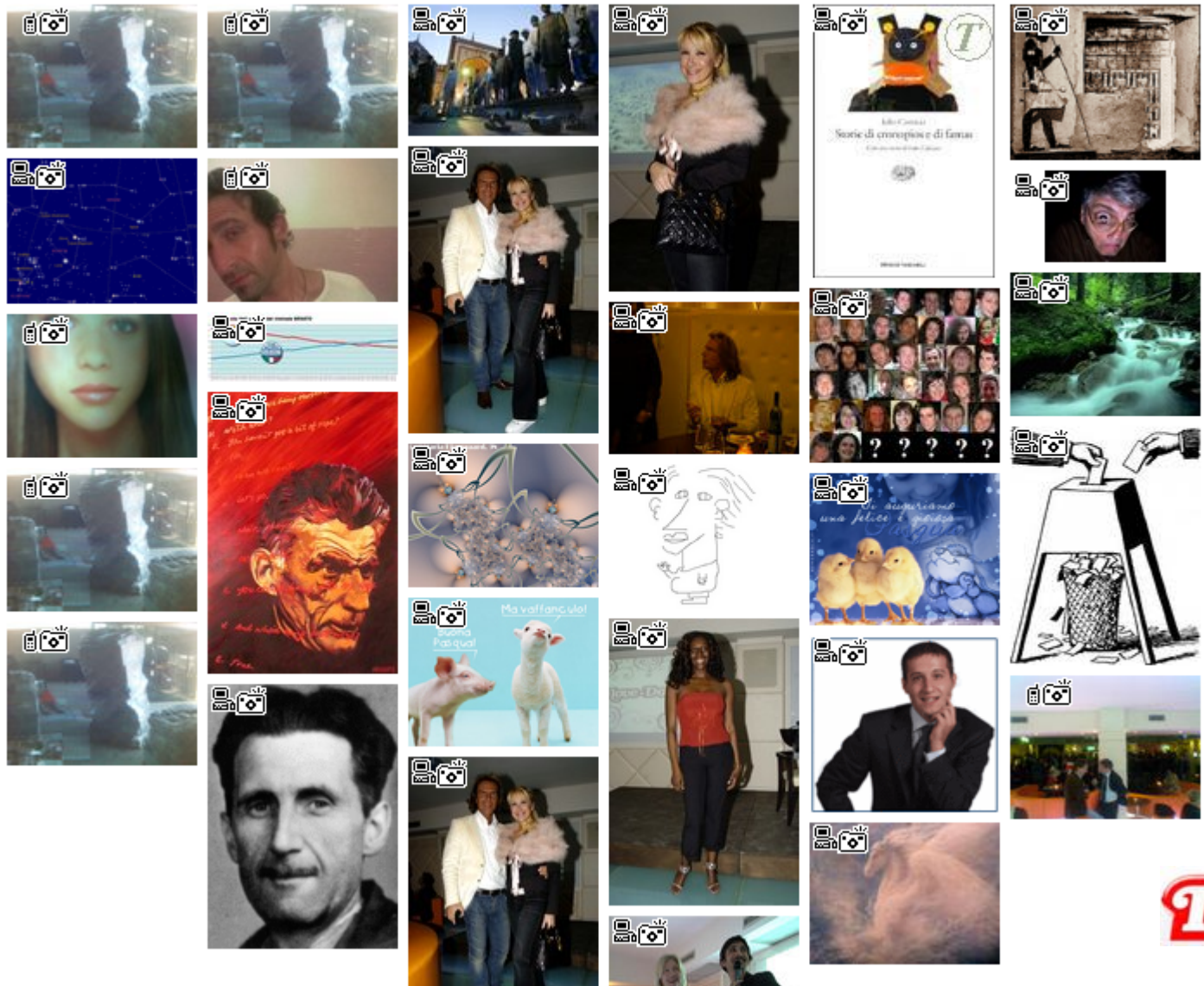
A B P A Z C D E E D F F C

C V D
V F A
N B W
T E Q



P F M U U S X
D T F R A N
C C S M





Chi scrive

Mettiti al centro del mondo!

Crea il tuo blog e condividi con i tuoi amici idee, immagini e video, da web e da cellulare!

Chi scrive



Dove

Scritto da Mobspace at 11:05 | Commenti (0) | Trackbacks (0)



Scritto da Mobspace in Tsemppi at 13:05 | Commenti (0) | Trackbacks (0)

tiscali.blog

postato da: semplicementeFabrizio | 11:41 | commenti (15)

posted by paolavins 13:02 | [commenti](#)

posted by paolavins 11:41 | [commenti \(1\)](#)

posted by paolavins 10:16 | [commenti](#)

Postato da: [CharlieBrown](#) il 13/04/2006 11:10 | [link](#) | [commenti \(2\)](#)
[mondopiccolo](#), [pensierini](#)



Il Blog di Beppe Grillo

14 Aprile 2006

Il tramonto degli inceneritori/2

Postato da Beppe Grillo alle 15:44 in Salute/Medicina | **Commenti (23)**
[Scrivi](#) | [Iscriviti](#) | [Invia ad un amico](#) | [GrilloNews](#) | [La Settimana](#) | [Trackback \(0\)](#)

venerdì 14 aprile 2006





Strumenti per la collaborazione on-line

Per la buona riuscita di un progetto eTwinning è indispensabile la comunicazione tra i partners interessati. Per "mettersi in contatto" in modo efficace sono stati e vengono tuttora sviluppati molti strumenti adatti allo scopo.





Strumento Principale

- Twinspace

Altri Strumenti

- Blog
- Magazine Factory

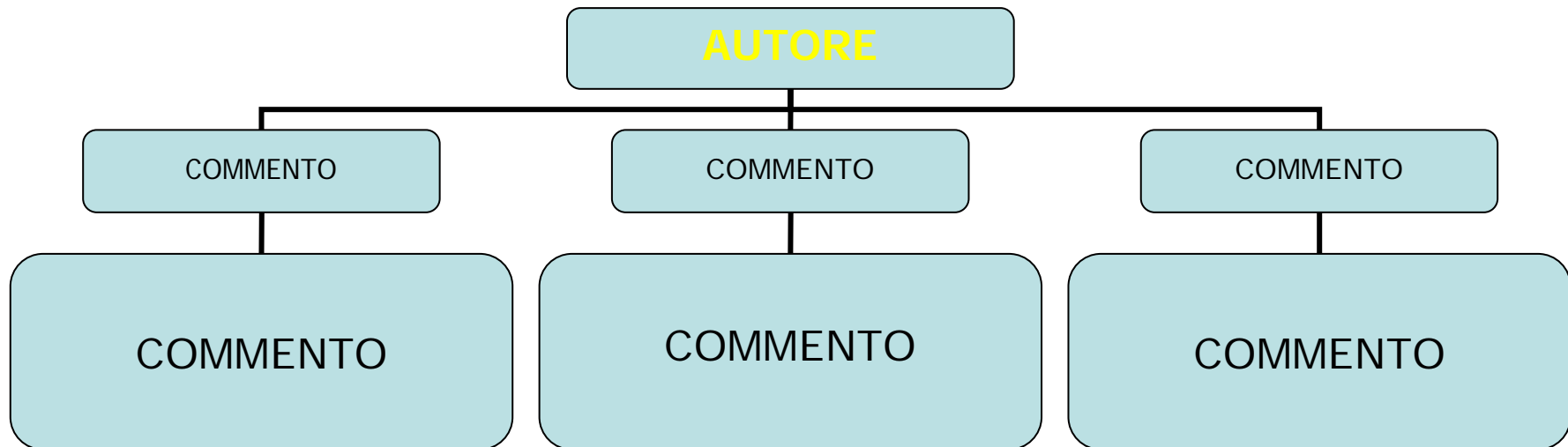
Nuovi Strumenti

- Wideboard
- Pod casting
- Media Synchron



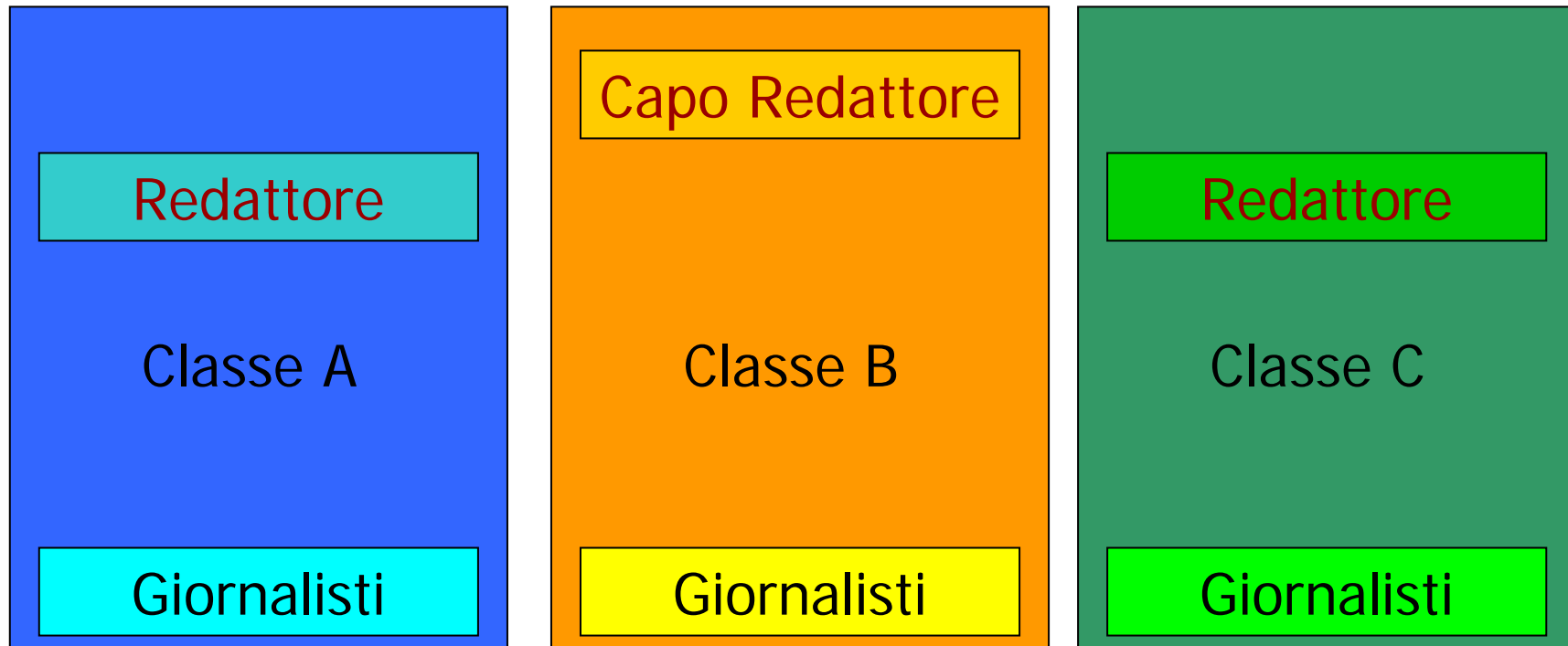


<http://www.beppegrillo.it/>





Il percorso Soave





Il "percorso_soave"

[[2002/2003](#)] - [[2003/2004](#)] - [[2004/2005](#)]

grazie agli amici pelosi
ed a Mario Lodi

tesse la tela di fili sino a raggiungere altre scuole:

- Scuola dell'Infanzia Istituto Comprensivo "Don Milani" di Latina
- Scuola dell'infanzia Istituto Comprensivo "monsignor Saba" di Elmas (CA)
- Scuola dell'Infanzia Istituto Comprensivo "Thomas Mann" Milano *
- Scuola dell'Infanzia "Mazzini" (Bari)
- Scuola primaria Istituto Comprensivo Como Rebbio *
- Scuola primaria Istituto Comprensivo Don Milani di Latina
- Scuola primaria Istituto Comprensivo "Thomas Mann" Milano *
- Scuola primaria "I.Nievo" Soave (Verona)

* Quelle di Como e di Milano sono due scuole in Ospedale
che hanno preso parte al progetto HSH@Teacher

<http://www.edidateca.it/edidablog/blogs//index.php?blog=68>

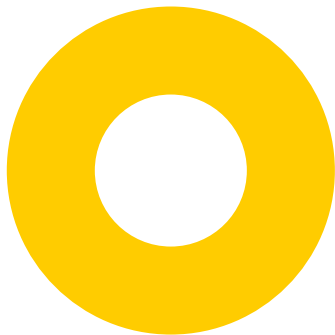
| ID | post_aut hor | post_issue_date | post_mod_date | post_status | ale | post_content | post_title | post_urltitle |
|-----|-----------------|------------------|------------------|-------------|-------|---|--|---|
| 614 | 80 | 30/10/2005 7.50 | 03/12/2005 17.16 | published | IT-IT | ciao Linda, non sto più nel "pebo" non vedo l'ora di poter ti dare qualche | Mall de 130 Ottobre 2005 [Intaccia Elnas -CA] | mail de 130 ottobre 2005 |
| 616 | 82 | 02/11/2005 7.56 | 03/12/2005 17.19 | published | IT-IT | ciao Linda, | Mall de 102 Novembre 2005 [primaria Milano] | mail de 102 novembre 2005 |
| 617 | 82 | 03/11/2005 8.00 | 03/12/2005 17.27 | published | IT-IT | http://www.descrittura.it/cap/0506/bdl_milano01.htm | Mall de 103 Novembre 2005 [primaria Milano] | mail de 103 novembre 2005 |
| 618 | 82 | 05/11/2005 8.02 | 03/12/2005 17.28 | published | IT-IT | mi sono iscritta al gruppo pebo e ho visto che hai già allegato le foto dei ditegli dei bambini. Ti ricordi Paola di Como? | Mall de 105 Novembre 2005 [primaria Milano] | mail de 105 novembre 2005 |
| 619 | 10 | 05/11/2005 8.09 | 03/12/2005 17.29 | published | IT-IT | e com'è nuovamente a volare le ultime nuove. | Mall de 105 Novembre 2005 [Intaccia Lathia] | mail de 105 novembre 2005 |
| 620 | 10 | 05/11/2005 8.13 | 03/12/2005 17.30 | published | IT-IT | come anticipavo, ti lavo la scie da progetto: | Mall de 105 Novembre 2005 [Intaccia Lathia] | mail de 105 novembre 2007 |
| 621 | 80 | 05/11/2005 8.17 | 03/12/2005 17.31 | published | IT-IT | qui la scie già è tempo di sagre, e di tutti gli odori di l'arbitrio... a scioria ci stiamo predisponendo per accogliere i nuovi amici pelosi, a dispetto delle preoccupazioni degli insegnanti i bambini saranno te liscia di questa novità!! | Mall de 105 Novembre 2005 [Intaccia Elnas -CA] | mail de 105 novembre 2008 |
| 623 | 82 | 05/11/2005 8.21 | 03/12/2005 17.31 | published | IT-IT | quell'orecchio è un po' rigido e un po' e i profumi sono quelli di qui | Mall de 105 Novembre 2005 [primaria Milano] | title 81 |
| 624 | 82 | 05/11/2005 8.22 | 03/12/2005 17.32 | published | IT-IT | ho letto tutto quello che mi hai mandato e mi sembra che vada tutto benissimo | Mall de 105 Novembre 2005 [primaria Milano] | mail de 105 novembre 2009 |
| 625 | 85 | 09/11/2005 8.45 | 03/12/2005 17.32 | published | IT-IT | sono Paola di Como (giro da tu mi conosci così), ho compilato la scie da di iscrizione e se i prossimi giorni ti mande di nuovo il materiale da girare a Marb Lodi. | Mall de 109 Novembre 2005 [primaria Com] | mail de 109 novembre 2005 |
| 627 | 10 | 12/11/2005 8.49 | 03/12/2005 17.33 | published | IT-IT | scrisse rispondo solo ora, ma sono stata poco a casa in questi giorni. | Mall de 112 Novembre 2005 [Intaccia Lathia] | title 82 |
| 628 | 87 | 16/11/2005 9.04 | 03/12/2005 17.33 | published | IT-IT | | Mall de 116 Novembre 2005 [primaria Soave] | mail de 116 novembre 2005 da soave |
| 629 | 10 | 17/11/2005 9.10 | 03/12/2005 17.34 | published | IT-IT | grazie per la proposta (in place); ti riporto nuovamente qui di seguito la quanto ci sono state questa mattina due nuove iscrizioni. | Mall de 117 Novembre 2005 [Intaccia Lathia] | mail de 117 novembre 2005 Intaccia Lathia |
| 630 | 79 | 17/11/2005 9.21 | 03/12/2005 17.36 | published | IT-IT | | Mall 17 Novembre 2005 [Verona] | mail 17 novembre 2005 verona |
| 631 | 10 | 17/11/2005 9.23 | 03/12/2005 17.36 | published | IT-IT | a proposito della precedente comunicazione (che copio&lio colto per informazione anche i nuovi iscritti) aggiungo il riferimento alla pagina | Mall 17 Novembre 2005 [Intaccia Lathia] | mail 17 novembre 2005 Intaccia Lathia |
| 632 | 80 | 18/11/2005 9.29 | 03/12/2005 17.37 | published | IT-IT | | Mall de 118 Novembre 2005 [Intaccia Elnas -CA] | mail de 118 novembre 2005 Intaccia elnas |
| 633 | 10 | 19/11/2005 9.30 | 03/12/2005 17.37 | published | IT-IT | ricorda... prima di spedire il pacco... tal le foto e fotocopie di quanto invi e manda con il pacchetto al resto del gruppo con il messaggio | Mall de 119 Novembre 2005 [Intaccia Lathia] | mail de 119 novembre 2005 Intaccia Lathia |
| 634 | 80 | 19/11/2005 9.33 | 03/12/2005 17.38 | published | IT-IT | ma mi sembra non sia arrivato niente. | Mall de 119 Novembre 2005 [Intaccia Elnas -CA] | mail de 119 novembre 2005 Intaccia elnas |
| 635 | 79 | 19/11/2005 9.36 | 03/12/2005 17.38 | published | IT-IT | | Mall de 119 Novembre 2005 [Verona] | mail de 119 novembre 2005 verona |
| 636 | 85 | 19/11/2005 9.38 | 03/12/2005 17.39 | published | IT-IT | va benissimo ciò che hai scritto! | Mall de 119 Novembre 2005 [primaria Com] | mail de 119 novembre 2005 primaria com |
| 637 | 10 | 02/12/2005 9.39 | 03/12/2005 17.39 | published | IT-IT | per il libro, aspettiamo cosa ci consiglia Marb Lodi (penso) mi sembra di aver capito che non valere quello che aveva pensato in origine e che lo messo in linea. | Mall de 120 Novembre 2005 [Intaccia Lathia] | mail de 120 novembre 2005 Intaccia Lathia |
| 638 | 10 | 20/11/2005 9.42 | 03/12/2005 17.41 | published | IT-IT | | Mall de 120 Novembre 2005 [Intaccia Lathia] | mail de 120 novembre 2005 Intaccia Lathia |
| 639 | 10 | 22/11/2005 9.44 | 03/12/2005 17.43 | published | IT-IT | ho chiesto informazioni rispetto alla possibilità di usare le foto sul liscie "arbitrariamente" lo spazio blog | Mall de 122 Novembre 2005 [Intaccia Lathia] | mail de 122 novembre 2005 Intaccia Lathia |
| 640 | 80 | 23/11/2005 9.47 | 03/12/2005 17.45 | published | IT-IT | abbiamo pubblicato una foto di vostro | Mall de 123 Novembre 2005 [Intaccia Elnas -CA] | mail de 123 novembre 2005 Intaccia elnas |
| 643 | 80 | 28/11/2005 9.59 | 03/12/2005 17.49 | published | IT-IT | in questi giorni trascorsi il sono accavallate tutta una serie di attività che non ci hanno permesso di preparare il pacco per l'amico Mario Lodi. speriamo sia pronto almeno per questa settimana. | Mall de 128 Novembre 2005 [Intaccia Elnas -CA] | mail de 128 novembre 2005 Intaccia elnas |
| 644 | 10 | 01/12/2005 10.03 | 03/12/2005 17.45 | published | IT-IT | | Mall de 101 Dicembre 2005 [Intaccia Lathia] | mail de 01 dicembre 2005 Intaccia Lathia |
| 648 | 10 | 03/12/2005 11.18 | 03/12/2005 11.18 | published | IT-IT | da quanto mi sembra di aver capito, tutti si stanno muovendo verso una corrispondenza cartacea, di questo ho già parlato con l'azione collegie di Lathia (Elnas, Tina, Ivana, Rossana, Teresa) e sentito per niente lo sta Aldo (Sardegnia) che Marb (e Lombard) a questo proposito sta proprio realizzando un pacco postale per ciascuna scuola. | Mall de 103 Dicembre 2005 [Intaccia Lathia] | mail de 103 dicembre 2005 Intaccia Lathia |
| 649 | 87 | 03/12/2005 15.41 | 03/12/2005 15.43 | published | IT-IT | | Mall de 103 Dicembre 2005 [primaria Soave] | mail de 03 dicembre 2005 primaria soave |
| 650 | 10 | 14/10/2005 16.35 | 03/12/2005 16.53 | published | IT-IT | | Percorso SO AVE | title 85 |
| 651 | 10 | 15/10/2005 16.48 | 03/12/2005 16.50 | published | IT-IT | ho appena scritto per telefono Luciano e le ho detto di te e di progetto dedicato ai vostri amici pelosi. | Mall de 115 Ottobre 2005 [Intaccia Lathia] | mail de 115 ottobre 2005 Intaccia Lathia |
| 652 | 87 | 23/10/2005 16.54 | 03/12/2005 17.04 | published | IT-IT | botta dome lica! | Mall de 123 Ottobre 2005 [primaria Soave] | mail de 123 ottobre 2005 primaria soave |
| 653 | 10 | 29/10/2005 17.16 | 03/12/2005 17.18 | published | IT-IT | e de com'è ora con un primo punto di distribuzione. | Mall de 129 Ottobre 2005 [Intaccia Lathia] | mail de 129 ottobre 2005 Intaccia Lathia |
| 654 | 87 | 31/10/2005 17.21 | 03/12/2005 17.25 | published | IT-IT | ho letto il tuo messaggio e ti ho telefonato a Marb presentandogli la | Mall de 131 Ottobre 2005 [primaria Soave] | mail de 131 ottobre 2005 primaria soave |

Gruppo di lavoro, lavoro di gruppo

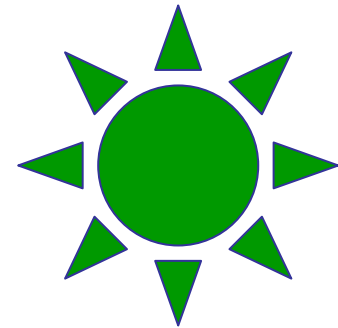
Chi lavora in gruppo diviene gruppo di lavoro (GdL)

Dal GdL dipende:

- Successo
- Futuro
- Identità



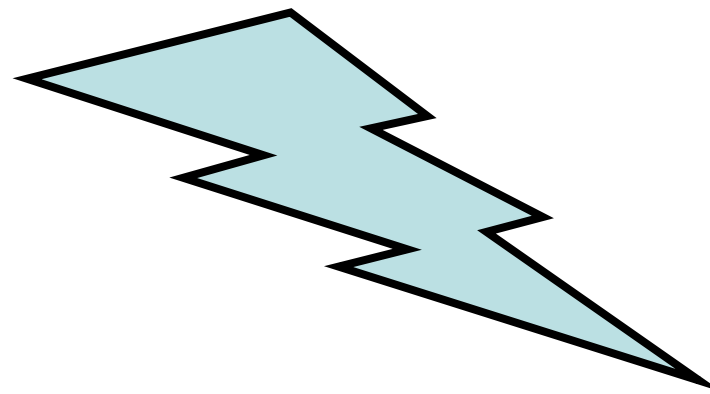
del gruppo



1. Obiettivi



All'inizio non è facile definire un obiettivo in quanto ciascun membro tenderà a dare una interpretazione personale all'obiettivo (ciascun individuo porta con sé nel gruppo propri stili dei pensiero, bisogni, aspettative....)



1. Obiettivi



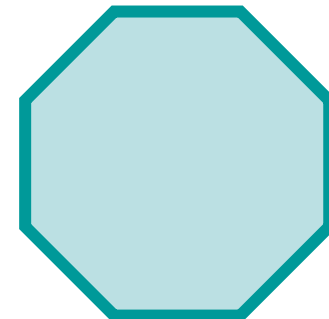
La strada possibile:

obiettivo:

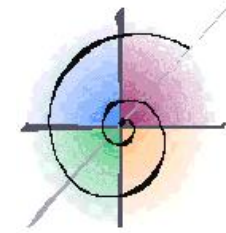
- definito in termini di risultati (scritto)
- costruito su fatti, dati osservabili, risorse disponibili
- finalizzato in modo esplicito
- chiarito e articolato in compiti
- perseguibile
- valutato (un obiettivo non chiaro non dà possibilità al G di verificare il lavoro)

attraverso:

- conoscenza (individui e situazione)
- confronto
- negoziazione

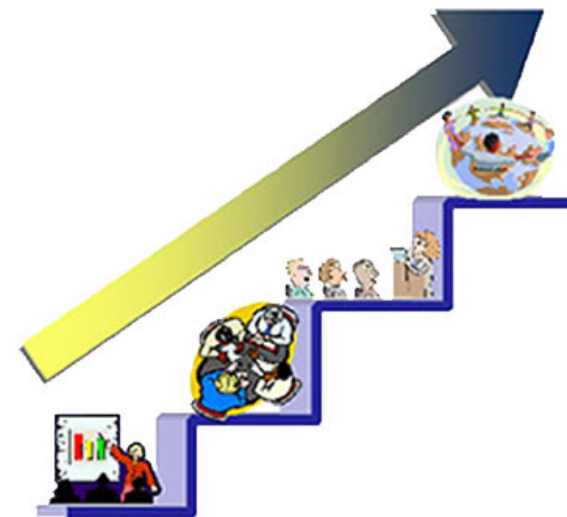


2. Metodo

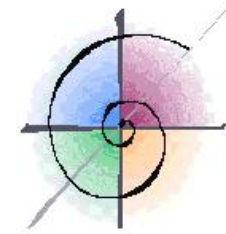


Cinque momenti/attività possibili

1. analisi delle risorse e dei vincoli
2. discussione
3. decisione
4. pianificazione dell'uso del tempo
5. uso degli strumenti di problem solving



2. Metodo

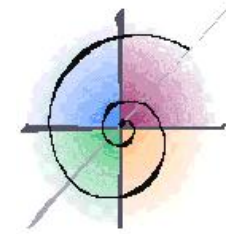


discussione : A ruota libera

La discussione *a ruota libera* lascia il gruppo lavorare senza un metodo, in una situazione di apparente libertà e partecipazione, ma senza apprendimenti e cambiamenti effettivi. Funziona se si è previsto uno spazio aperto finalizzato al brainstorming per la produzione di idee spontanee e creative.



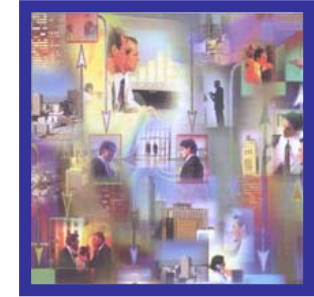
2. Metodo



Il metodo porta dall'**INTERAZIONE** all'**INTEGRAZIONE**
ed il passaggio dall'**INDIPENDENZA**
all'**UNITA'** del Gruppo
attraverso relazioni di **DIPENDENZA RECIPROCA**
sotto gli aspetti **OPERATIVI** ed **AFFETTIVI**



3. Ruoli



CONDIZIONI DI EFFICACIA

- capacità di utilizzare e valorizzare le differenze tra i membri
- riconoscimento esplicito/implicito delle specificità
- insieme dei comportamenti che ci si aspetta da chi occupa una posizione nel G

I ruoli identificano uno spazio di libera interpretazione (ne' aperto, né chiuso) con diritti e doveri, vincoli ed opportunità.

Ogni gruppo ha i suoi comportamenti proibiti, standard, codificati ...



4. Leadership



Tanto più forte è il bisogno di leadership all'interno del gruppo, tanto più è ricco e vitale perché grande è la sua richiesta di sopravvivenza e crescita.

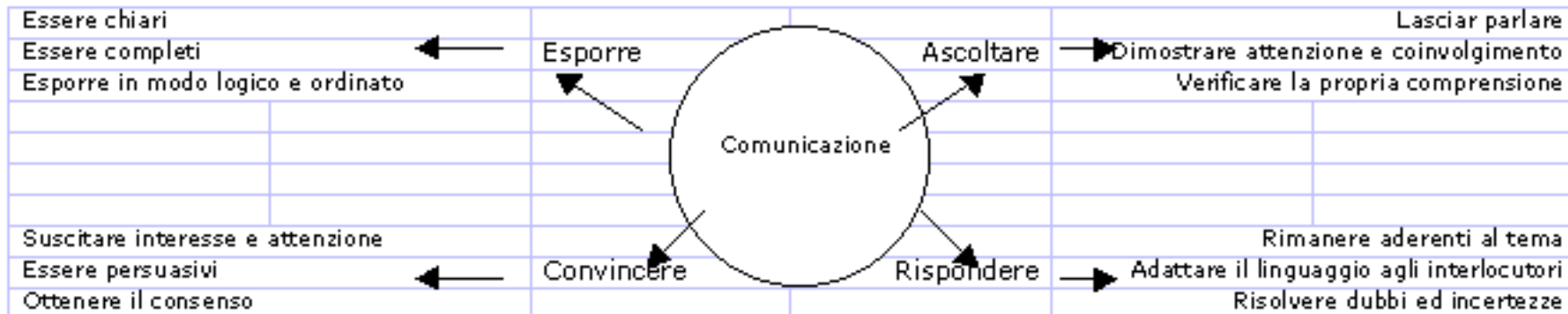
Le funzioni di leadership non devono essere svolte da un solo individuo in quanto i ruoli di leadership sono molteplici e differenti individui possono trovarsi a provvedere a una o più funzioni richieste per lo sviluppo del gruppo.



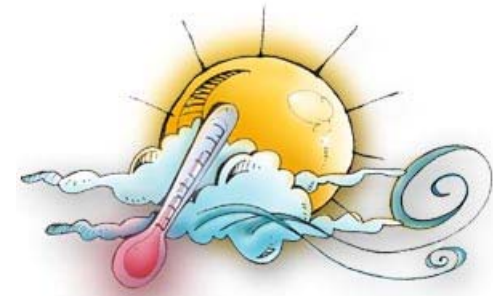
5. Comunicazione



La comunicazione è attiva sin dal primo incontro del gruppo



6. Clima



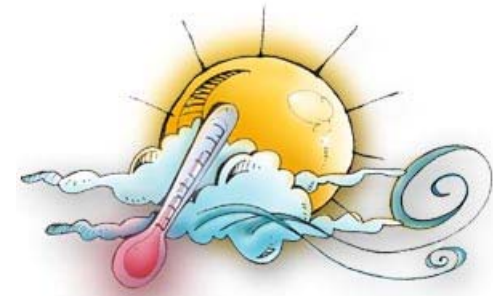
CONDIZIONI DI EFFICACIA

Clima = insieme delle qualità dell'ambiente relazionale percepite dai membri

1. insieme delle percezioni, dei vissuti e dei sentimenti dei membri.

Nel momento iniziale il clima viene percepito come qualche cosa di "esterno", centrato nella logica di causa-effetto; successivamente, grazie all'interazione ed agli scambi nel gruppo le percezioni tenderanno a coagularsi intorno a nuclei tematici condivisi dai membri, determinando la temperatura e la distanza delle relazioni, il rapporto con il compito, l'accettazione e il rifiuto del leader.

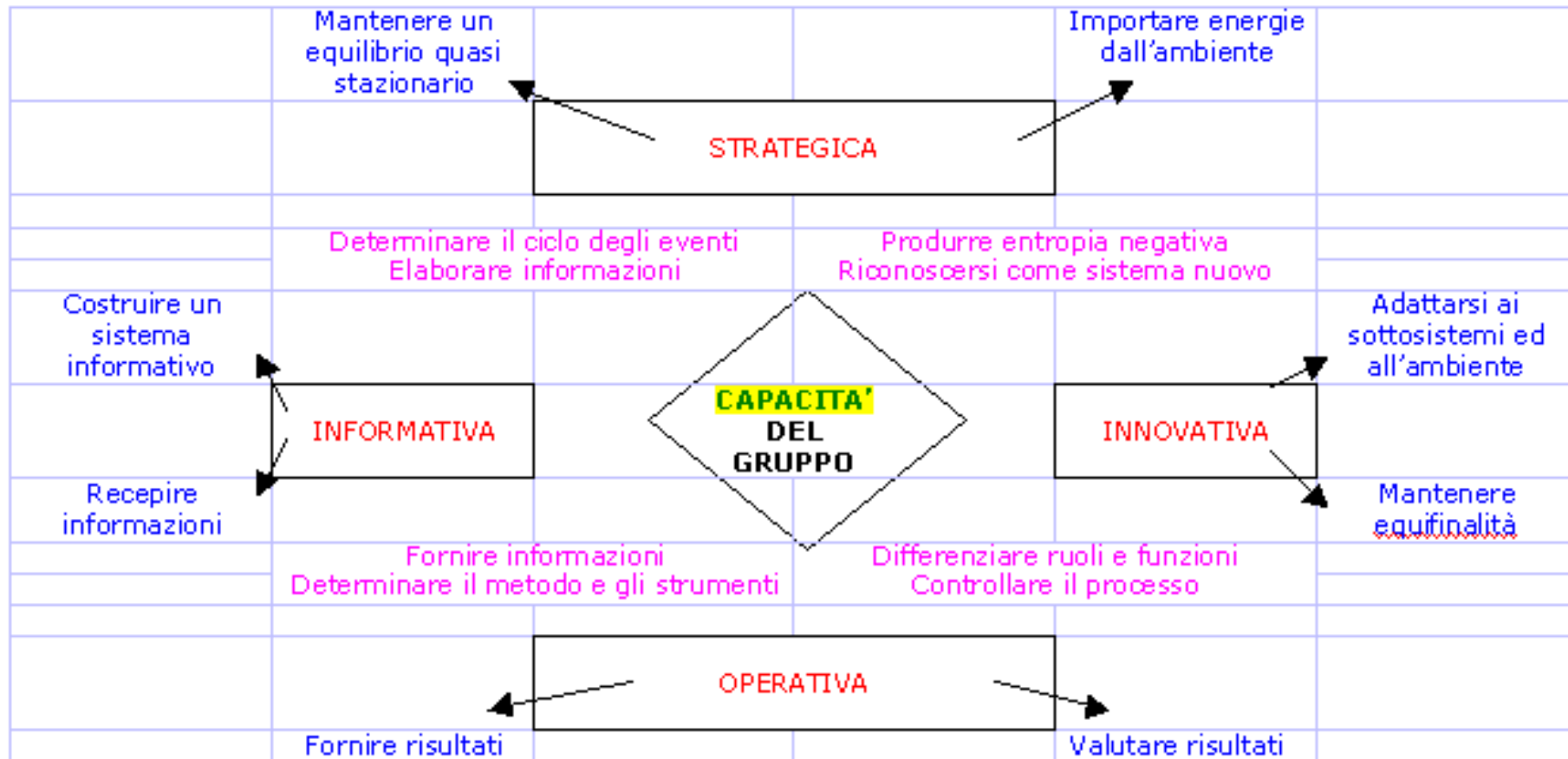
6. Clima



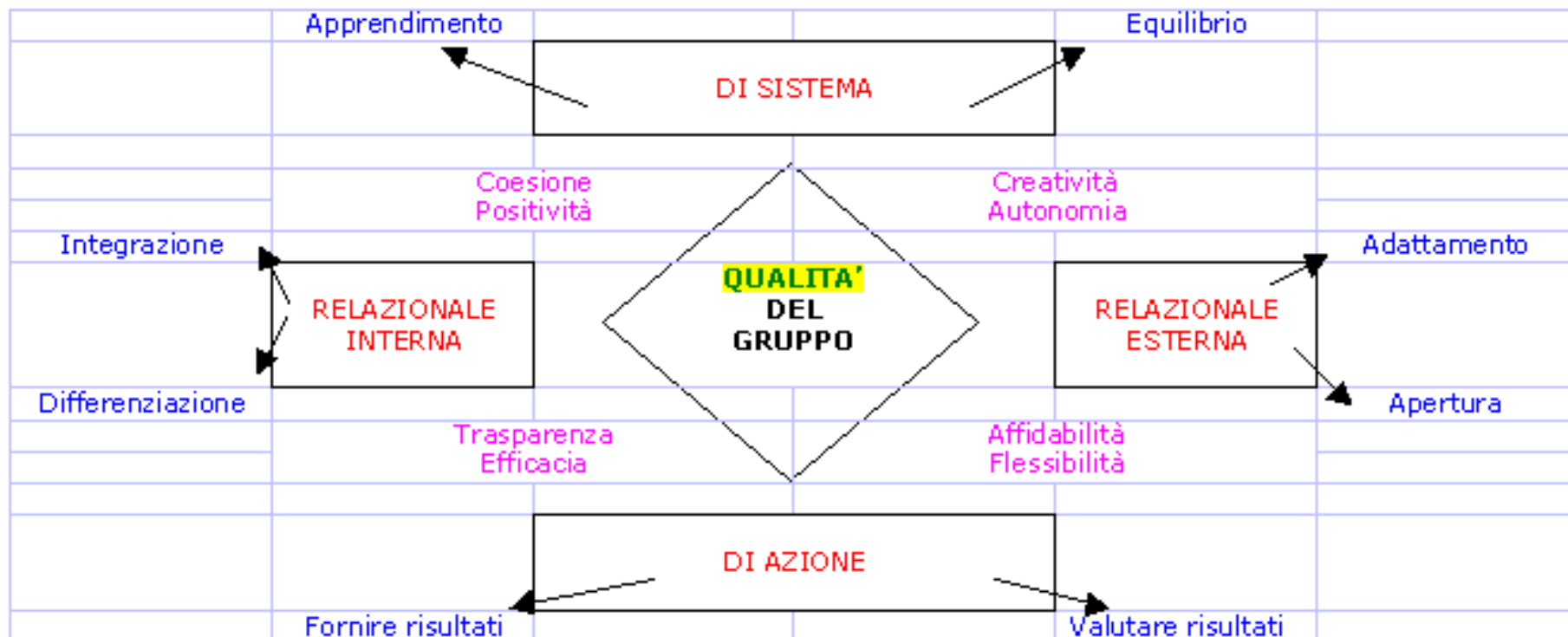
- **calore**

qualità delle relazioni e la distanza interpersonale tra i membri del gruppo. Il calore permette al gruppo di lavorare con serenità. Rende possibile la comunicazione di contenuti anche spiacevoli nella certezza che non avranno ritorsioni. Il calore determina il livello di attrazione che il gruppo ha sui membri: un gruppo freddo e formale senza relazioni amichevoli ha ben poche probabilità di essere polo di aggregazione per i membri

7. Sviluppo



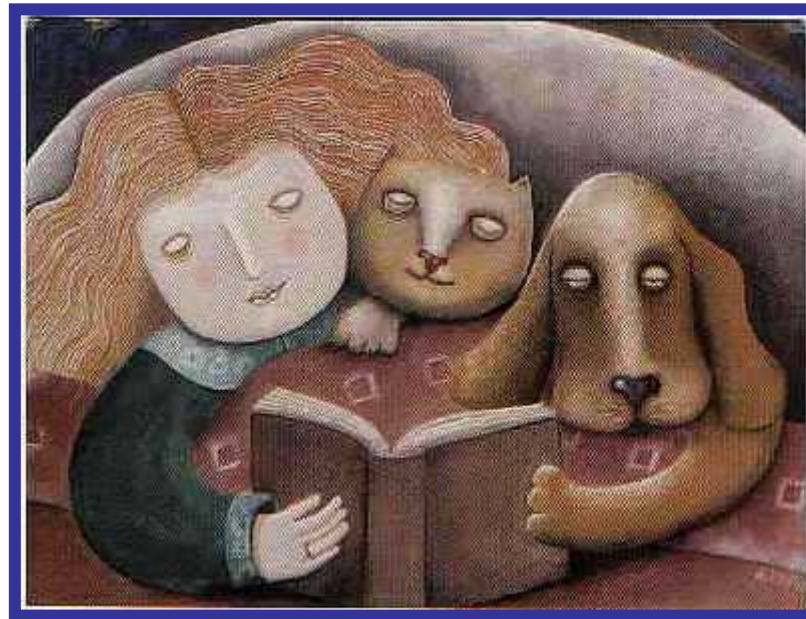
7. Sviluppo



Bibliografia

Quaglino G.P., *Gruppo di lavoro, lavoro di gruppo*, Raffaello Cortina Editore, 1992.

Watzlawick, *Pragmatica della comunicazione umana*, Astrolabio



Raccontarsi, condividere e apprendere in rete: dai Blog al Podcasting

U P C I A O
P

A B D C
Z

Nuovi modelli comunicativi per la scuola

A B P A Z C D E E D F F C

Chi scrive (e Quanto scrive) sui blog?

C V D
V F B A
N W
T E Q

R U W X Y Z Y
V



P U F M U U S X
D T F R A N
C C S M

